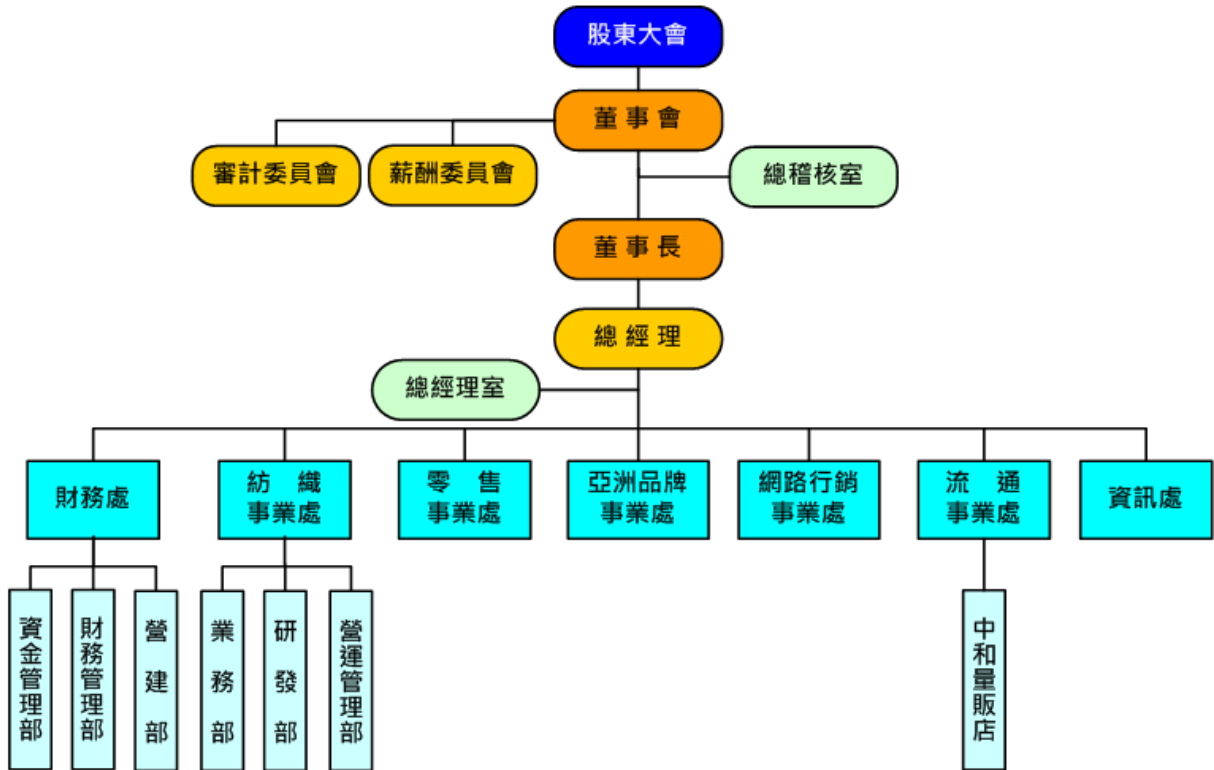


# 潤泰全球股份有限公司

## 公司組織圖



※ 董事、監察人簡歷：

職稱	國籍或註冊地	法人名稱	選(就)任日期	主要經(學)歷
		(代表人)姓名		
董事長	中華民國	匯弘投資(股)公司	107.06.22	~
		代表人：王綺帆	107.06.22	輔仁大學經濟系 潤泰紡織(股)公司財務部副總經理
董事	中華民國	匯弘投資(股)公司	107.06.22	~
		代表人：徐志漳	107.06.22	美國西北大學經濟及決策科學博士 書田泌尿科眼科診所副院長
董事	中華民國	匯弘投資(股)公司	107.06.22	~
		代表人：葉天政	107.09.04	交通大學研究所管理科學系
董事	中華民國	潤泰興(股)公司	107.06.22	~
		代表人：尹崇堯	107.06.22	英國牛津大學博士
董事	中華民國	尹書田醫療財團法人	107.06.22	~
		代表人：李天傑	107.06.22	大同工學院事業經營系 大同(股)公司
董事	中華民國	尹書田醫療財團法人	107.06.22	~
		代表人：李志宏	107.06.22	台大商研所企管碩士 潤泰精密材料(股)公司董事長
獨立董事	中華民國	王泰昌	107.06.22	美國賓州大學華頓學院財務金融系博士 國立台灣大學會計學系教授 台灣浩鼎生技股份有限公司獨立董事
獨立董事	中華民國	鄧家駒	107.06.22	美國印第安那大學決策與資訊科學哲學博士 國寶人壽保險(股)公司风控長 國立台灣科技大學資訊管理科學系副教授 一通科技(IBM)首席諮詢顧問 美國馬利蘭州立大學資訊管理系助理教授
獨立董事	中華民國	林世銘	107.06.22	美國亞利桑那州立大學會計博士 國立台灣大學會計學系教授 南山人壽股份有限公司獨立董事

## ※ 薪資報酬委員會

### 一、委員會職責

- (一) 本委員會之職能，係以專業客觀之地位，就本公司董事、監察人及經理人之薪資報酬政策及制度予以評估，並向董事會提出建議，以供其決策之參考。
- (二) 本委員會應以善良管理人之注意，忠實履行下列職權，並將所提建議提交董事會討論：
1. 擬訂並定期檢討本公司董事、監察人及經理人經營績效與薪資報酬之政策、制度、標準與結構。
  2. 定期評估本公司董事、監察人及經理人之薪資報酬。
- 前二項所稱之薪資報酬，包括現金報酬、認股權、分紅入股、退休福利或離職給付、各項津貼及其他具有實質獎勵之措施；其範疇應與公開發行公司年報應行記載事項準則中有關董事、監察人及經理人酬金一致。
- (三) 其他由董事會交議之案件。

### 二、薪酬委員簡歷

職稱	姓名	選(就)任日期	主要經(學)歷
召集人	林世銘	107.07.09	美國亞利桑那州立大學會計博士 國立台灣大學會計學系教授 南山人壽股份有限公司獨立董事
委員	王泰昌	107.07.09	美國賓州大學華頓學院財務金融系博士 大東紡織(股)公司薪酬委員會委員 第一金融控股(股)公司獨立董事
委員	鄧家駒	107.07.09	美國印第安那大學決策與資訊科學哲學博士 國寶人壽保險(股)公司風控長 國立台灣科技大學資訊管理科學系副教授 一通科技(IBM)首席諮詢顧問 美國馬利蘭州立大學資訊管理系助理教授

## ※ 審計委員會

### 一、委員會職責

- (一) 依證交法第十四條之一規定訂定或修正內部控制制度。
- (二) 內部控制制度有效性之考核。
- (三) 依證交法第三十六條之一規定訂定或修正取得或處分資產、從事衍生性商品交易、資金貸與他人、為他人背書或提供保證之重大財務業務行為之處理程序。
- (四) 涉及董事自身利害關係之事項。
- (五) 重大之資產或衍生性商品交易。
- (六) 重大之資金貸與、背書或提供保證。
- (七) 募集、發行或私募具有股權性質之有價證券。
- (八) 簽證會計師之委任、解任或報酬。
- (九) 財務、會計或內部稽核主管之任免。
- (十) 年度財務報告及半年度財務報告。
- (十一) 其他公司或主管機關規定之重大事項。

### 二、審計委員簡歷

職稱	姓名	選(就)任日期	主要經(學)歷
召集人	林世銘	107.07.09	美國亞利桑那州立大學會計博士 國立台灣大學會計學系教授 南山人壽股份有限公司獨立董事
委員	王泰昌	107.07.09	美國賓州大學華頓學院財務金融系博士 大東紡織(股)公司薪酬委員會委員 第一金融控股(股)公司獨立董事
委員	鄧家駒	107.07.09	美國印第安那大學決策與資訊科學哲學博士 國寶人壽保險(股)公司風控長 國立台灣科技大學資訊管理科學系副教授 一通科技(IBM)首席諮詢顧問 美國馬利蘭州立大學資訊管理系助理教授

**總經理、副總經理、各部門主管簡歷：**

職 稱	姓 名	就任日期	主要經(學)歷
總經理	徐志漳	90.03.19	美國西北大學經濟及決策科學博士 書田泌尿科眼科診所副院長
<b>紡織事業處</b>			
副總經理	張瑞南	95.03.28	美國密西根州蘇必略湖州立大學 MBA
副總經理	蘇俊銘	100.04.01	明志工專工業工程與管理科
副總經理	方亮淵	100.06.07	政治大學科技管理研究所博士
<b>零售事業處</b>			
協理	黃千倚	102.06.11	輔仁大學大傳系
協理	林芳戎	102.06.11	中正大學企研所碩士 奇妮服裝行銷經理
<b>亞洲品牌事業處</b>			
協理	張瑞堂	100.02.21	日本東京 mode 學院 stylist 科系 英利生股份有限公司海外事業部經理
<b>網路行銷事業處</b>			
副總經理	方亮淵	106.12.08	政治大學科技管理研究所博士
<b>流通事業處</b>			
中和分公司經理人	孫正雄	107.07.10	基隆商工商業經營科
<b>資訊處</b>			
副總經理	黃健華	104.07.09	臺北工專電機科
<b>財務處</b>			
副總經理	李天傑	92.11.04	大同工學院事業經營系 大同(股)公司
副總經理	張秀燕	94.03.28	北商附設空中商專國際貿易科 潤弘精密工程事業法人監察人代表

主要部門所營業務：

部門	業 務 職 掌
<b>紡織事業處---副總經理</b>	
業務部	執行各項產品之銷售與國內外成衣接單及銷售業務
研發部	執行各項產品之研究開發與設計業務
營運管理部	執行接單負荷管制及訂單後勤處理作業，以協調產、銷平衡，以及原物料、成品庫存、出貨之管理
<b>零售事業處---協理</b>	執行本公司 Nautica、JEEP、Eden Park、LULU GUINNESS 等世界知名品牌服飾類與英國百年茶品牌 Whittard of Chelsea 之代理銷售業務
<b>亞洲品牌事業處---協理</b>	執行日系知名服飾品牌 LIP SERVICE、titty&co.代理銷售業務
<b>網路行銷事業處---協理</b>	執行本公司網路行銷業務
<b>流通事業處</b>	執行本公司量販事業之業務
<b>資訊處---副總經理</b>	執行本公司各部門軟、硬體資訊服務業務
<b>財務處---副總經理</b>	
資金管理部	綜理資金調度、出納、及股務等財務業務
財務管理部	綜理帳務、成本、經營分析等會計業務
營建部	執行本公司營建事業開發業務